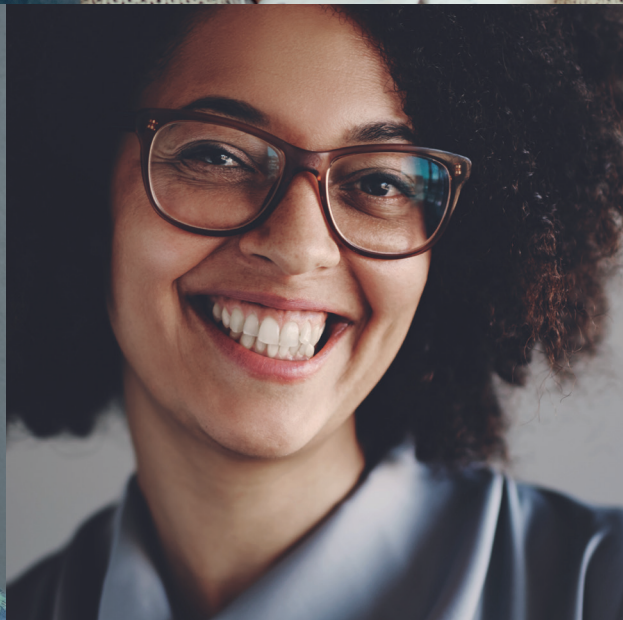
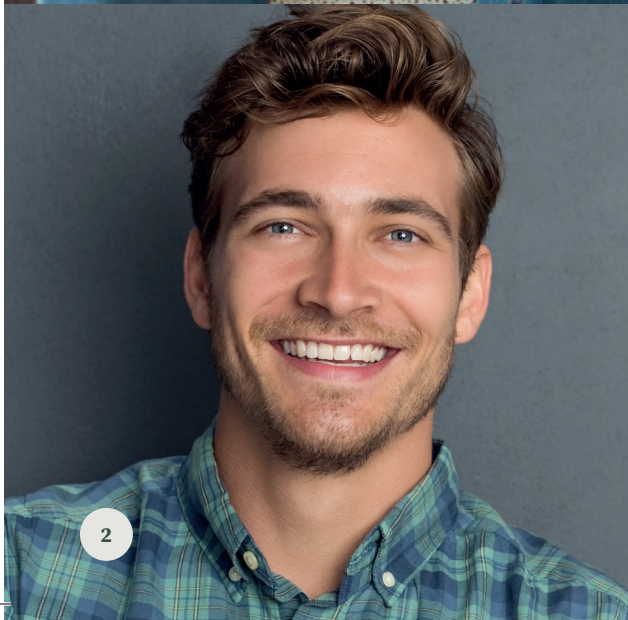




# Petrus & Paulus

## EEN BIJZONDERE WOONVORM

Voor de verhuur van 27  
appartementen  
'Petrus & Paulus' in de  
voormalige Petrus &  
Pauluskerk te Dinteloord.





# Inhoud

Een bijzondere woonvorm	2
Architectuur	4
Algemene ruimten, entree en parkeren	12
Historie	14
Van kerk naar een bijzondere woonvorm	17
Ligging	18
Situatie	19
De omgeving	20
Huurinformatie	22
Colofon	23

# Architectuur

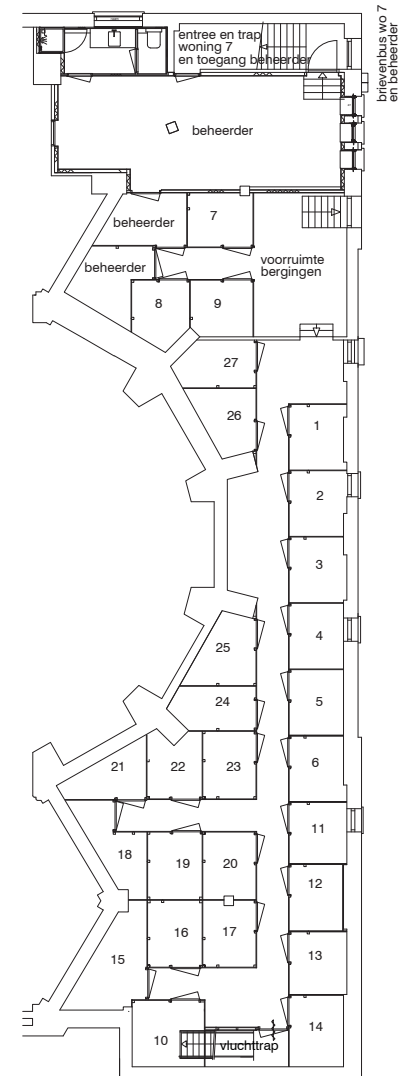
## Wonen in 'Petrus & Paulus' is anders

In 'Petrus & Paulus' woon je in een kerk met daarbij de sfeer van een grote imposante kerk. Petrus & Paulus is een monument. De sfeer ervaar je niet alleen aan de buitenkant en in de algemene ruimten, maar ook in de woningen. In de woningen woon je achter kerkraden en veelal onder gemetselde gewelven en bogen. De wanden worden wit gesausd en vormen een contrast met de zware oude baksteen constructies. De oorspronkelijke constructie is zo veel mogelijk behouden, zo zijn ook de gemetselde kolommen van 1 x 1 m in de woningen blijven staan. De uitstraling van een monument is bezadigd, het staat er al zo lang. Dit geeft rust, je voelt je er op je gemak. Een monument is de nieuwe duurzaamheid en daarmee heeft het verleden, meer dan ooit, een toekomst.

## Duzaamheid

Voor zover als mogelijk is er in een monument, een zeer goede isolatie aangebracht. Er wordt geen gebruik gemaakt van gas, de verwarming en de warmwater voorziening geschiedt met warmtepompen. De warmtepompen zijn zeer zuinig in het gebruik, ze werken op lucht en op elektriciteit. De warmteafgifte gebeurt door vloerverwarming. Op het dak zijn 120 zonnepanelen aangebracht waardoor er nog meer op elektriciteit bezuinigd wordt. De woningen krijgen een zeer snelle internet verbinding. De ventilatie geschiedt door natuurlijke toevoer via zelfregelende roosters in de ramen en een mechanische afvoer. De ventilatiesterkte kan de bewoner zelf instellen en is ruim toereikend voor de woningen. Alle woningen hebben een eigen stroomaansluiting, het water wordt collectief verzorgd en wordt naar woninggrootte omgeslagen.

## Kelder

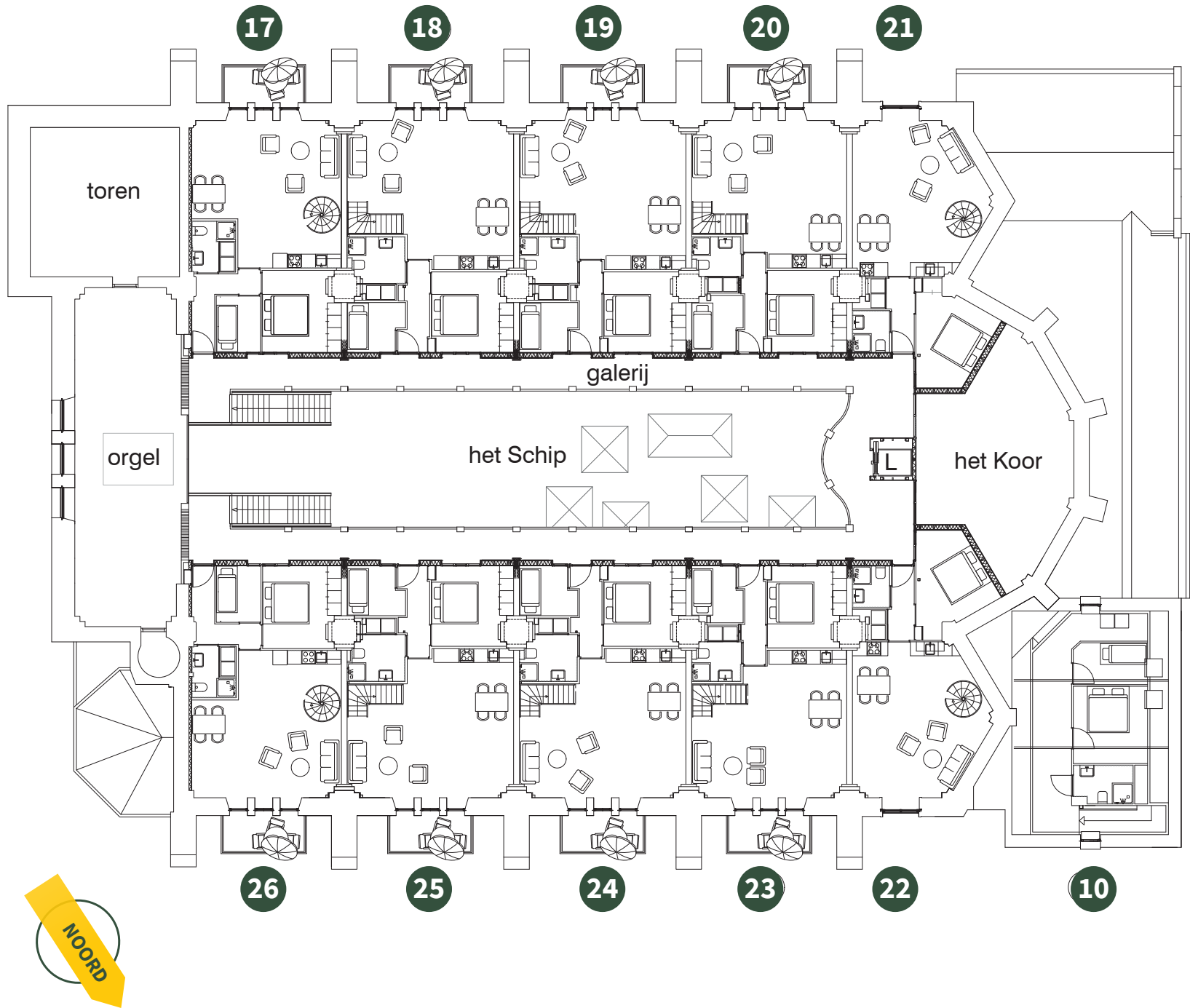


Begane grond

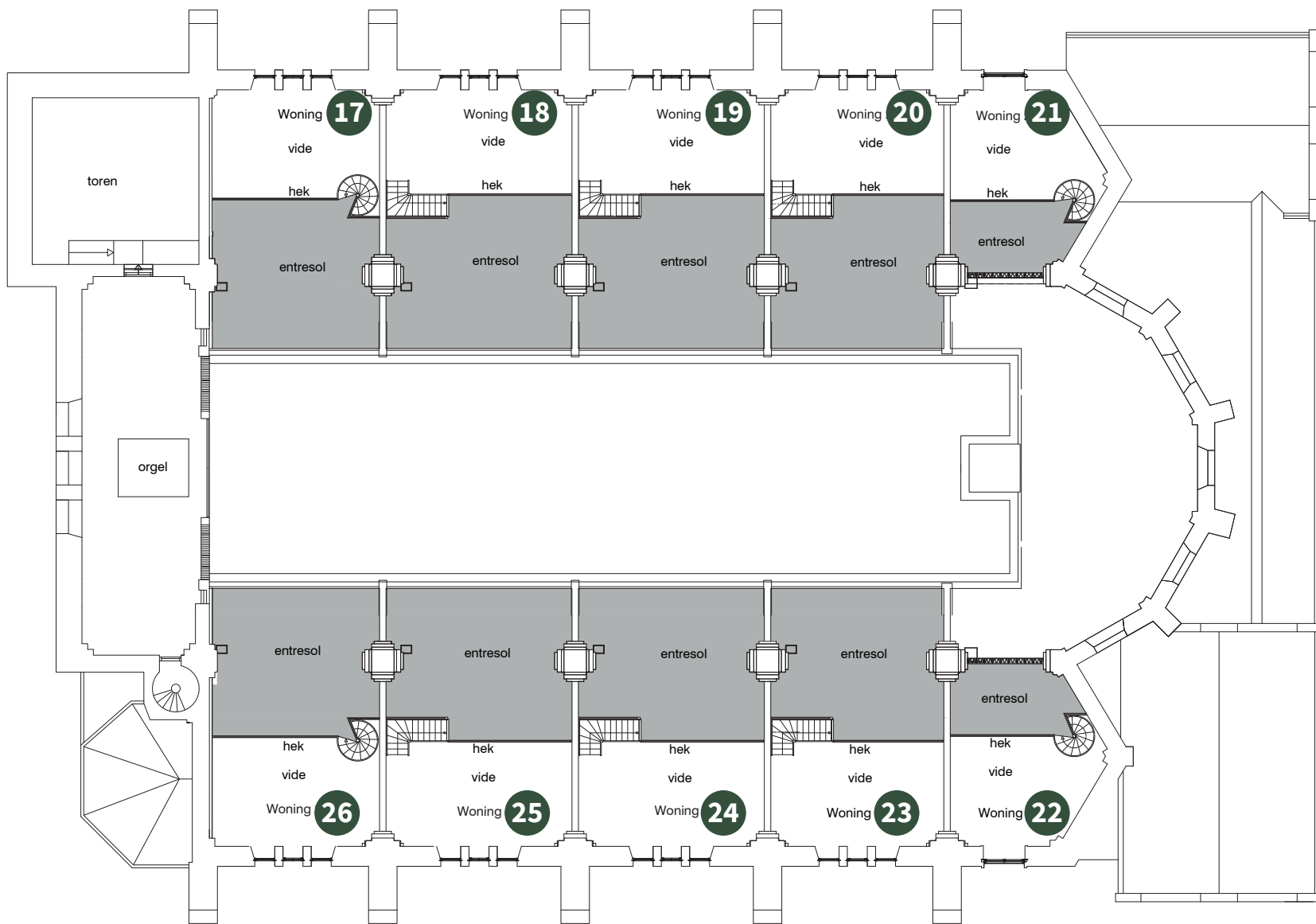




Eerste verdieping



Entresol





## Hoge plafonds zorgen voor een ruimtelijk gevoel

Meestal zijn de ruimten heel hoog, waardoor de woning veel groter aanvoelt. De hoogte bood ook de mogelijkheid om er een entresol in te bouwen, een extra verdieping in de woonkamer, die gebruikt kan worden als extra slaapplek, studie-hobby-speel-of tv ruimte, of een andere door de bewoners te bepalen invulling. Ook de buitenzijde in de kerk is zo veel mogelijk intact gehouden, alleen waar nodig zijn de ramen iets vergroot en er zijn balkons en buitenterrasjes toegevoegd. In de kerk zijn de woningen grotendeels in de zijbeuken en in de Sacristie ondergebracht. Het

Schip blijft grotendeels onbebouwd. Het Schip is een zeer imposante binnenruimte (even hoog als een gebouw van 5 verdiepingen). Hier voel je je nietig en zo was het in een grote oude kerken ook bedoeld. De oude kerk ervaar je hier door de gemetselde gewelven, de glas-inlood ramen en het enorme orgel, afkomstig uit de St. Franciscuskerk in Alkmaar, bouwjaar 1850. Het orgel zal af en toe bespeeld worden. De kerkklokken en het slagwerk zijn gerestaureerd. Ieder uur slaat de kerkklok, waarmee je herinnert wordt dat je in een kerk woont.



ZICHT VANUIT DE WOONKAMER NAAR DE ENTRESOL





# Algemene ruimten, entree en parkeren

## Wonen in de 'Petrus & Paulus' is anders

In het Schip wordt een binnenterras gemaakt. Je hoeft niet altijd in je woning je kopje koffie of thee te zetten, je kan hier ook iets drinken en een praatje maken met andere bewoners of de krant lezen. Het Schip kan ook gebruikt worden voor exposities, tentoonstellingen, kunstmarkt e.d. Achterin de kerk is een ruimte gemaakt voor verenigingen, om cursus te geven, voor bedrijfjes, bijeenkomsten enz.

De ruimte vóór de kerk wordt gebruikt als parkeerruimte, en er komt een mooie tuin en een groot buitenterras dat gebruikt kan worden door de bewoners en hun bezoek.



## Voor wie zijn de woningen bedoelt?

De woningen zijn bedoeld voor kleinere huishoudens zoals starters, ouderen, gescheiden mensen – al niet met kinderen – alleenstaande, samenwonenden enz., waarbij de opzet van het project is dat mensen makkelijker en meer contact met elkaar kunnen krijgen, iets waar de kerk van oudsher ook voor bedoeld was. Petrus & Paulus heeft inmiddels de monumentenstatus gekregen.



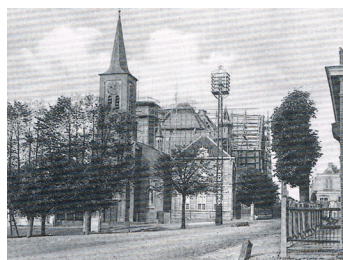


# Historie

## Het ontstaan van Dinteloord en de Petrus Pauluskerk

Door de inpoldering van het land tussen de riviertjes de Vliet en de Dintel ontstond Prinsenland. Vooral Protestantse boeren uit Holland trokken naar Prinsenland om een boerenbedrijf te beginnen. En zo ontstond rond 1604 Dinteloord. Er kwamen steeds meer katholieken wonen die in 1795 een parochie hebben gesticht, gewijd aan de Heilige Petrus en Paulus. In 1800 werd de eerste Petrus en Pauluskerk gebouwd. De parochie groeide snel en de kerk bleek al snel te klein.

In 1862 werd de kerk gesloopt en kreeg architect Petrus J Soffers ( 1820-1910 ) opdracht een nieuwe kerk te bouwen. Het ontwerp was in een neo Gotische stijl. Ook deze kerk bleek te klein en werd gesloopt in 1927, waarna architect Jacques van Groenendael ( 1864-1932), een leerling van Pierre Cuijpers, opdracht kreeg een nieuwe kerk te bouwen. Het ontwerp werd ook in een neo Gotische stijl gemaakt en heeft dienst gedaan van 1927 tot 4 November 1944.



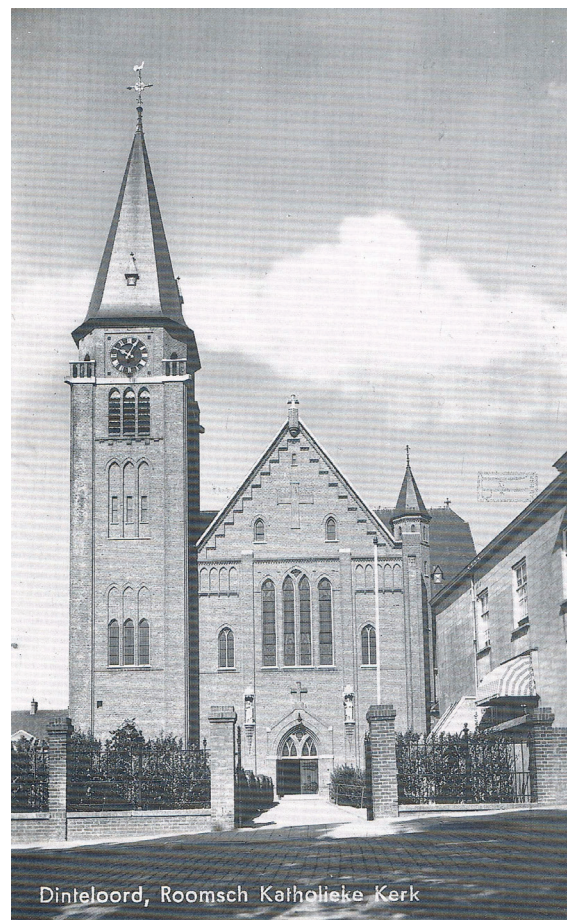
Donderdag 28 Januari 1926

**DE TIJD**  
DIEU ET MON DROIT

### AANBESTEDINGEN.

#### Nieuwe kerk te Prinsland.

Het bouwureau J. van Groenendael te Breda heeft aanbesteed het bouwen eener R. K. kerk met toren, enz. te Prinsland (Dinteloord). De minste inschrijvers waren Gebr. van Alphen te Oosterhout voor f 214.480.



## Het leven voor, tijdens en na de oorlog

De geallieerden trokken op van Normandië naar het noorden tot Steenberg in de operatie "Rebound". Bij Steenberg stopte de opmars omdat er gezegd werd dat er Duitse soldaten in de Petrus & Pauluskerk zouden zitten. De RAF kreeg op 4 november 1944 opdracht de Petrus en Pauluskerk te bombarderen, het bleek, de "grote vergissing". Er zaten geen Duitse soldaten in de kerk. 50 inwoners van Dinteloord kwamen om het leven. De puinhopen van het bombardement liggen nog steeds in de kelders van de kerk.

Dinteloord was bevrijd, maar dit ging gepaard met zeer gemengde gevoelens. Dinteloord stond weer op, en er kwamen plannen voor de bouw van een nieuwe kerk. Vrij snel na de verwoesting kreeg architect CM van den Berg opdracht om op de puinhopen uit de oorlog weer een nieuwe kerk te bouwen. Hij deed dat in een neo Gotische stijl, ontwikkeld vanuit de Delftse school, een echte baksteen architectuur. De kerk was gereed in 1953, de toren volgde later en werd voltooid in 1961.



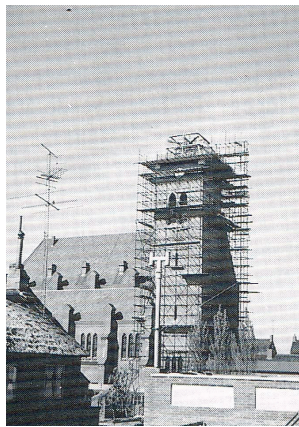
Hoe het was



En nu

R. K. Kerk. Dinteloord





NA 2014



### De laatste Eredienst

Na de opbloei van de Parochie volgde de teruggang. Het aantal belijdende gelovigen nam steeds verder af. Op 22 november 2014 moest de Petrus & Pauluskerk uit de Eredienst onttrokken worden. De laatste Pastoor van de Petrus en Pauluskerk was Pastoor Hans van Geel.





# Van kerk naar een bijzondere woonvorm



## Architect & meewerkend architect

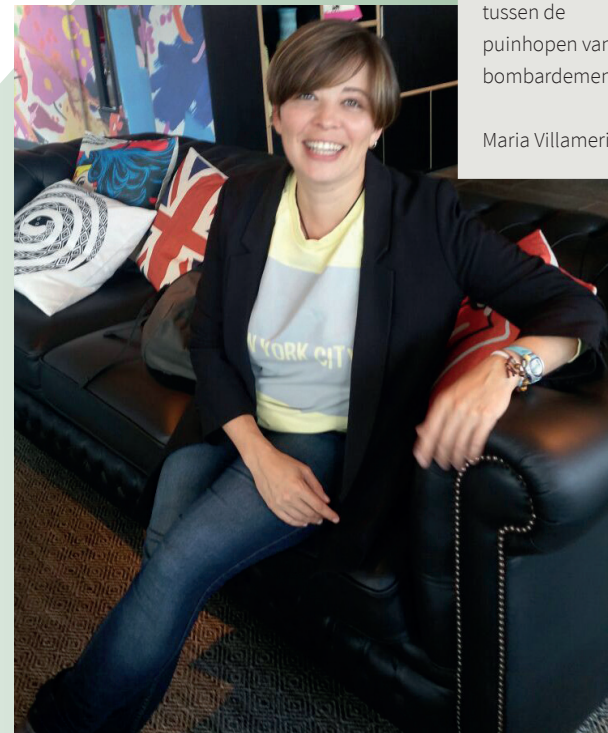
Paul Dinant  
tussen de  
puinhopen van het  
bombardement.

Maria Villameriel



## Uitvoerder en werkvoor- bereider

Ben Verbogt  
Tom Kroneman



# Ligging



## Dinteloord is een charmant plaatsje

Dinteloord ligt vlak bij Rotterdam, Steenbergen, Breda, Roosendaal en Bergen op Zoom. Vanuit Dinteloord zijn er goede busverbindingen naar deze steden. Dinteloord is een charmant plaatsje. Voorzieningen zijn in Dinteloord volop aanwezig, alles is er te vinden. Direct naast Petrus en Paulus liggen de eerste winkels van het centrum. In het centrum vindt je een AH, Kruidvat, Action, Hubo, warme bakker, Keurslager, groenteboer, slijterij, parfumerie, reisbureau, rijwielhandel, mode winkels, kappers, bloemenzaken enz.. Ook zijn er restaurants, cafés en fastfood. Iedere donderdag is er markt. Alle dagen is er een levendige sfeer in het centrum Dinteloord heeft diverse scholen, er is een kinderopvang, er is een apotheek, huisartspraktijken een fysio- praktijk, tandarts, opticien en er is een dierenarts. Tevens is er een rijk verenigingsleven.

## Recreatiegebieden in de buurt

De Biesbosch, de Grevelingen en de Zeeuwse stranden zijn vlakbij.



## Perfect voor waterliefhebbers

Maak gebruik van de onlangs gerestaureerde haven direct vóór de kerk of kies een ligplaats voor je boot in één van de vele jachthavens rond Dinteloord.

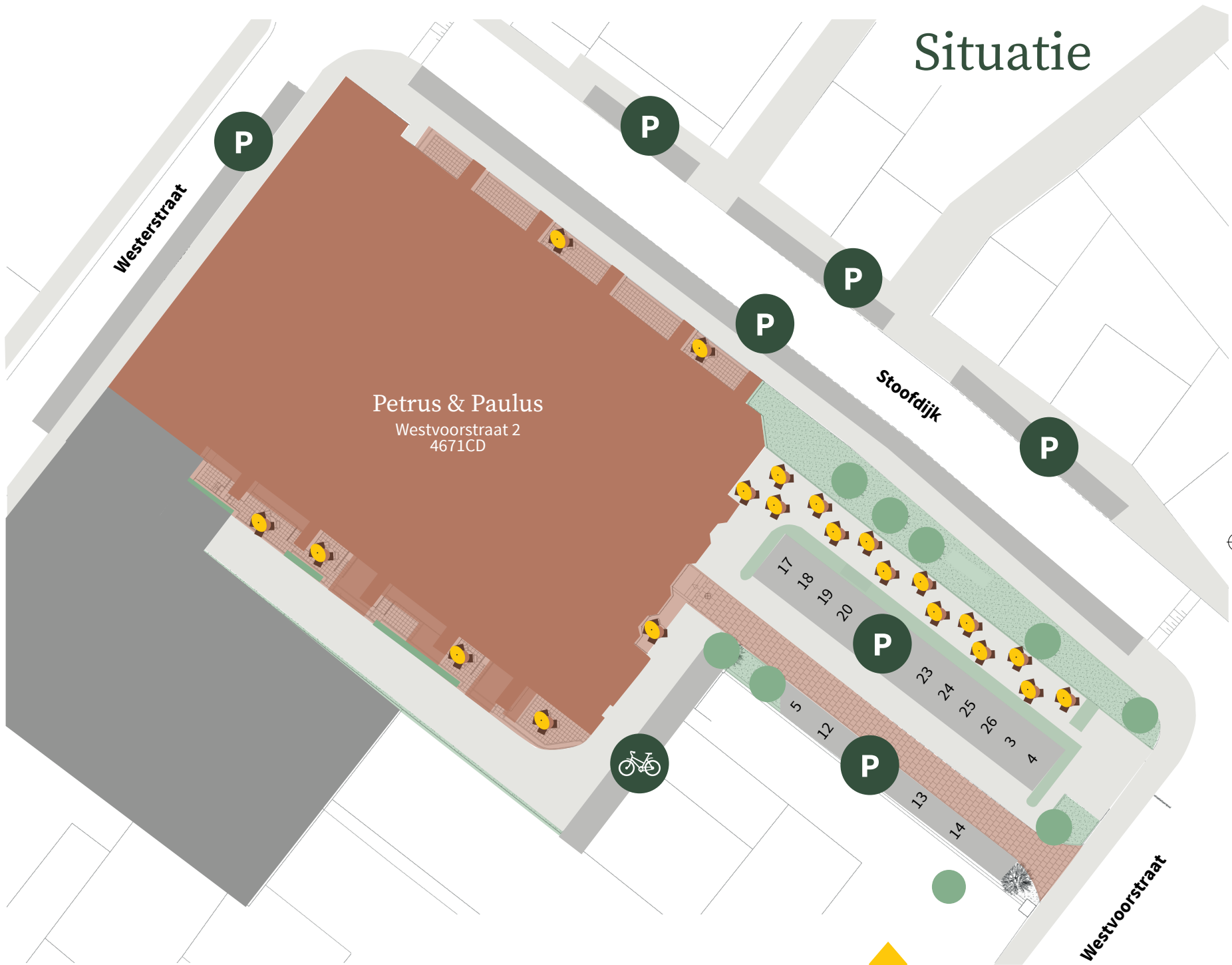




## Gezellig dorpscentrum

Op loopafstand. Lopend uw dagelijkse boodschappen doen.

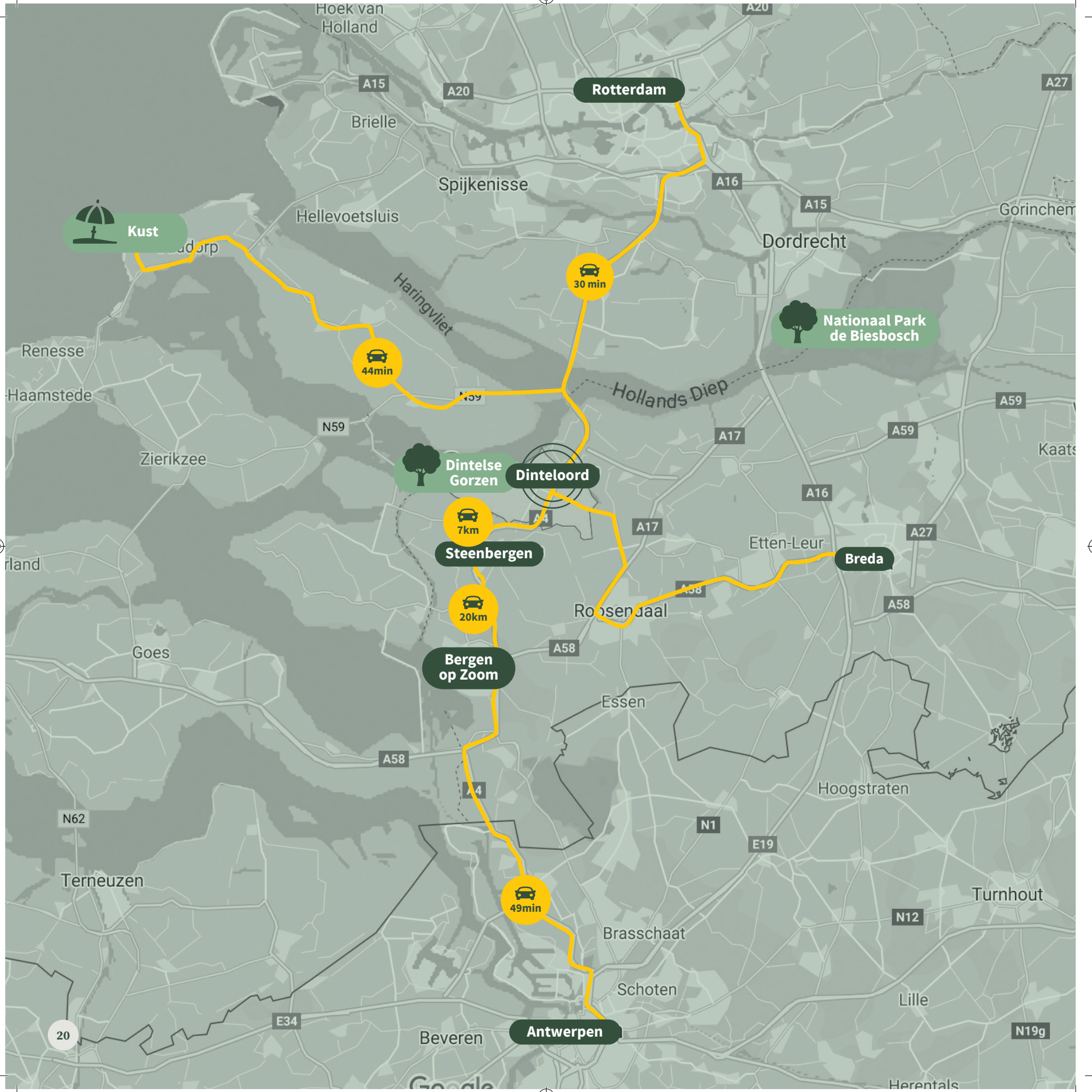


# Situatie



-  Parkeerplaatsen
-  Overdekte gezamenlijke fietsenstalling





# Omgeving



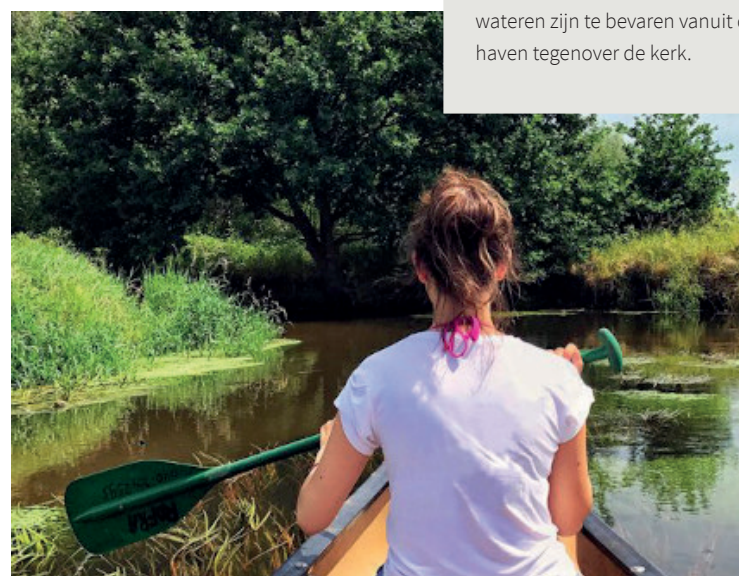
## Omringd door water

Dinteloord is omringd door veel water zoals de Rozendaalse Vliet, Steenbergse Vliet, de Dintel / Mark en het Volkerrak. Al deze wateren zijn te bevaren vanuit de haven tegenover de kerk.



## Dintelse Gorzen

Tussen Dinteloord en het Volkerrak ligt natuurgebied de Dintelse Gorzen.



# Verhuurinformatie

## Het verhuurteam



### ATTA Makelaars

Overwegwachter 1, 3034 KG te Rotterdam

Tel: 010 433 5710

Email: [info@atta.nl](mailto:info@atta.nl)

Contactpersoon: Michael Troost en Sander van Sluijs



### Breure & Breure Makelaardij

Oostervoorstraat 11 te Dinteloord

Tel: 0167-522614

Email: [info@breuremakelaardij.nl](mailto:info@breuremakelaardij.nl)

Contactpersonen: Sanneke Breure, Heleen Breure



Tot de verhuur documentatie behoren de volgende stukken:

- Brochure 'Petrus & Paulus'
- Technische informatie met de technische omschrijvingen en tekeningen
- Huurinformatie

# Colofon

Architect / ontwikkeling  
Architectenbureau Dinant  
Amsterdam

architectenbureau  
**DINANT**

Constructeur  
Concretio Zwijndrecht

 ingenieursbureau concretio

Aannemer  
Berghbouw Bergen op Zoom

Bergh  Bouw

Installaties  
Saman Zierikzee

  
**SAMAN**  
100% CO<sub>2</sub> neutraal  
energie!

Dakrestauratie  
JVK Breda

  
jvk  
JURGEN VAN EELLEN  
jvk-daken.nl  
Ambachtelijke Dakbedekkingen

Grondwerk / bestrating  
Testers Dinteloord

Loon- en grondwerkbedrijf  
**Testers**  
Stoofdijk 98a Dinteloord • www.loonbedrijftesters.nl

Metselwerken  
Van Leeuwen Strijbeek

Van Leeuwen   
professionals in onderhoud

Isolatiewerken  
Geluk Zierikzee

  
**geluk**



Petrus & Paulus